



**STUDIO  
RADIOLOGICO**

**Dott. Giacomo Peroni**  
Direttore Sanitario

## DIAGNOSTICA PER IMMAGINI

Lo **Studio Radiologico** nasce quaranta anni fa nel cuore di Varese come struttura ambulatoriale specializzata in diagnostica per immagini. Al suo interno operano **specialisti altamente qualificati**, avvalendosi di **tecnologie avanzate** e costantemente aggiornate, per garantire al paziente **prestazioni di elevata qualità**.

Grazie al modello organizzativo adottato, lo Studio Radiologico garantisce tempi rapidi di esecuzione degli esami e di refertazione. Con il medesimo obiettivo, lo Studio aderisce al **progetto "Ambulatori aperti"**, allo scopo di facilitare l'accesso in orari non consueti, come le pause pranzo, per utenti lavoratori o con esigenze conciliative.

Lo Studio Radiologico eroga prestazioni di radiografia, ortopantomografia, tac, risonanza magnetica (artroscaan), MOC DEXA, mammografia, ecografia sia con accreditamento con **SSN** (Servizio Sanitario Nazionale) sia in **regime privatistico** (solvenza).



[www.studioradiologico.com](http://www.studioradiologico.com)

### Per prenotare

#### TELEFONICAMENTE

tel. **0332 288343**

(lunedì-venerdì: dalle ore 8.00 alle 19.00)

(sabato: dalle ore 8.00 alle 13.00)

#### DI PERSONA

presso lo **studio**

(lunedì-venerdì: dalle ore 8.00 alle 19.00)

(sabato: dalle ore 8.00 alle 13.00)

#### ONLINE

sul nostro sito web [www.studioradiologico.com](http://www.studioradiologico.com)

#### Studio radiologico Diagnostica per immagini s.r.l.

Direttore Sanitario: *Dott. Giacomo Peroni*

21100 Varese (Va) - via Avegno, 1 - tel. 0332 288343

[info@studioradiologico.com](mailto:info@studioradiologico.com)

[www.studioradiologico.com](http://www.studioradiologico.com)

#### STRUTTURE CONVENZIONATE

**Poliambulatorio Villa Esperia Milano**

Direttore Sanitario: *Dott.ssa Federica Chiozzi*

20151 Milano - via A.Cechov, 50 - tel. 02 3024141

[www.villaesperiamilano.it](http://www.villaesperiamilano.it)

[www.studioradiologico.com](http://www.studioradiologico.com)

**STUDIO  
RADIOLOGICO**

Sistema Sanitario  Regione  
Lombardia

Diagnostica per immagini

## PRESTAZIONI DIAGNOSTICHE



### ACCESSIBILITÀ:

Lo Studio Radiologico garantisce brevi tempi di attesa e orari flessibili.



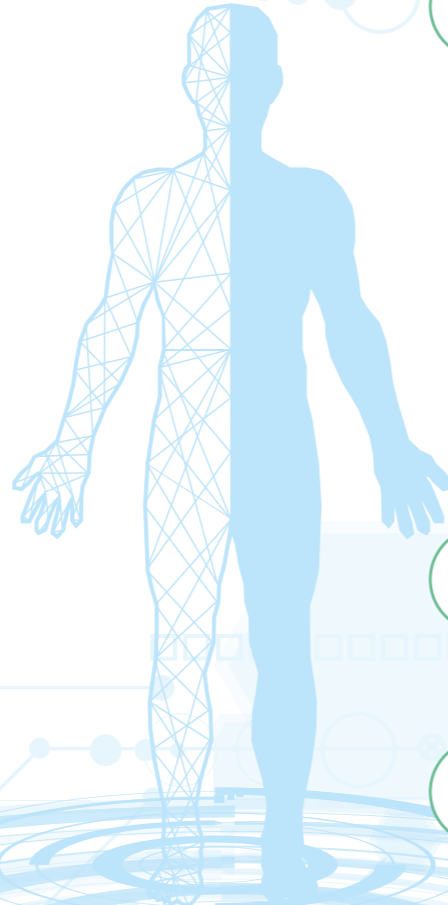
### QUALITÀ:

team medico e tecnologie sempre aggiornate.



### CENTRALITÀ DEL PAZIENTE:

attenzione ai bisogni di salute espressi dall'utente.



### RADIOLOGICA

- + RX addome
- + RX arcate dentarie
- + RX arti inferiori (*bacino, anca, femore, ginocchio, gamba, piede, caviglia, assiale della rotula*)
- + RX arti superiori (*spalla e braccio, gomito e avambraccio, polso e mano*)
- + RX completa arti inferiori e bacino sotto carico
- + RX costale
- + RX del cranio e dei seni paranasali
- + RX del torace
- + RX della colonna (*cervicale, dorsale, lombosacrale*)
- + RX della trachea
- + RX ossa nasali
- + RX rachide completa su lastra quadrettata (studio scoliosi)
- + RX sterno
- + Studio dell'età ossea



### ORTOPANTOMOGRAFIA

- + Ortopantomica delle arcate dentarie complete, superiore e inferiore (OPT)
- + Teleradiografia del cranio



### MAMMOGRAFIA e TOMOSINTESI

- + Mammografia bilaterale e monolaterale
- + Tomosintesi mammaria bilaterale e monolaterale



### ECOGRAFIA

- + Ecocolordoppler dei tronchi sovraortici (TSA)
- + Ecocolordoppler arterie renali
- + Ecocolordoppler arti inferiori
- + Ecocolordopplergrafia cardiaca
- + Ecografia dell'addome (*superiore, inferiore, completo*)
- + Ecografia dell'apparato urinario
- + Ecografia della cute e del tessuto sottocutaneo
- + Ecografia della mammella, bilaterale e monolaterale
- + Ecografia di capo e collo, ghiandole salivari e linfonodi collo
- + Ecografia grossi vasi addominali
- + Ecografia muscolotendinea e/o articolare
- + Ecografia osteoarticolare anche per screening lussazione congenita
- + Ecografia scrotale
- + Ecografia transrettale



### MOC DEXA - Mineralometria Ossea Computerizzata

- + Densitometria ossea lombare e femorale



### RMN - Risonanza Magnetica

- + Risonanza magnetica (artrosca) delle piccole articolazioni (*gomito, polso, mano, ginocchio, piede, caviglia*)



### TC - Tomografia computerizzata cone beam

- + TC cone beam arcate dentarie superiore e/o inferiore
- + TC massiccio facciale
- + TC temporo mandibolare destra e/o sinistra